

# 投資情報 ウィークリー

2022/07/19



## 大山日ノ丸証券株式会社

金融商品取引業者 中国財務局長（金商）第5号 加入協会 日本証券業協会

本レポート末尾の「投資にあたっての注意事項」をお読み下さい。

# 投資情報ウィークリー

2022年7月19日号  
調査情報部

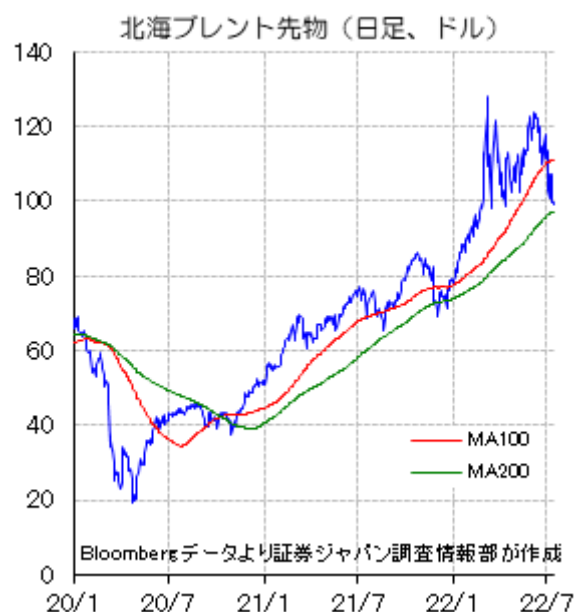
## 相場見通し

### ■米6月CPIの影響

6月の米CPIは前年比で+9.1%と前月(+8.6%)から加速。エネルギー価格の上昇が主因だが、コアCPIも前月比で+0.7%と前月を上回る。7月は足元のガソリン価格などの下落で鈍化するとみられるが、今月のFOMC(26~27日)での利上げ幅が1%とする見方が出始めるなど、市場でのオーバーキル、景気後退懸念が更に強まった。下図は原油(北海ブレント先物)の推移。世界景気の後退懸念やドル高などの影響から1バレル100ドルの大台を割り込んで推移しているが、下値支持線となってきた200日線を割り込むかが今後の大きなポイントとなりそう。原油が下落トレンド入りとなれば、高インフレのピークアウトとFRBの9月からの引き締め緩和期待、センチメントの改善に繋がるだろう。なお、先週は、米長期金利が低下し、ウォーラーFRB理事が1.0%でなく0.75%の利上げを示唆したこと、TSMCの4~6月期の好決算などから米国株に対するCPIの影響は比較的限定的(14日現在)だった。日本株も同様で、日経平均は26000円台での揉み合いが続いた。また、為替市場ではCPI発表後からドル独歩高の様相を強め、ユーロドルは一時1ドル割れ、ドル円は140円に迫った。

### ■今週から決算発表が本格化

米国では先陣を切ったJPモルガンの4~6月期決算が、売上高、EPSともに市場予想を下回った。投資銀行業務など非金利収入が減少、不良債権処理費用も積み増した。CEOは6月の会合で「経済のハリケーンに身構えよ」と述べていたが、「今も見解は変わらず」とし、先行きの警戒感が高まっている。日本では安川電(8日発表)の3~5月期決算は、営業利益が前年同期比8%増加したが、市場予想を下回り、一過性利益を除けば減益(通期計画での低進捗率)、先行きの不透明感もあり、株価は低迷。ただ、中国ロックダウンの影響はあるも足元までの受注は堅調で、特にロボット事業の中期的な見通しは明るく見える(ロボット関連銘柄に改めて注目したい)。また、ファーストリテイは第3四半期の利益がコンセンサス比で大幅に上振れ、9カ月の累計利益も過去最高を更新、15日の株価は大幅高となった(3月を安値として戻り歩調)。今週は、20日の日本電産をスタートに、3月期銘柄の決算発表が本格化する(5、6頁に発表予定日、コンセンサス、日経予想などを掲載した)。製造業については、需要減速のリスク、サプライチェーンの改善度合い、価格転嫁の状況などを、非製造業は、消費者マインドの動向、コロナの感染状況(現状は行動制限を考えなくていいだろう)、コストアップの影響などを、改めて確認したい。なお、日銀政策決定会合では現状維持で大きな波乱はないと想定するが、欧米景気の後退懸念が続き、景気敏感株は依然として手掛けづらい。ただ、中国の大型インフラ投資が具現化すれば、競争力を有する自動車、電機などの主力銘柄は、円安効果が改めて見直されそうだ。決算で選別が必要なもの、押し目買い対応で臨みたい。(増田 克実)



## 投資のヒント

### ☆TOPIX500 採用で株価が 25 日・13 週・26 週の 3 本の MA の上位に位置する主な取組良好銘柄群

日経平均が 26000 円台で一進一退の動きを継続する中、取組良好な銘柄の値動きが相対的に堅調に推移している。TOPIX500 採用で 8 日時点の信用倍率が 1 倍未満の銘柄は 116 銘柄あるが、その中で 36 銘柄が 7 月以降に年初来高値を更新している。下表には TOPIX500 採用の信用・貸借倍率 1 倍未満の銘柄で、株価が 25 日・13 週・26 週の全ての MA の上位に位置する主な銘柄群を掲載した。(野坂 晃一)

コード	銘柄	株価(円)	予想PER (倍)	実績PBR (倍)	配当利回 り(%)	予想経常利 益伸率(%)	信用倍率 (倍)	貸借倍率 (倍)	5日カイ離 率(%)	25日カイ 離率(%)	13週カイ 離率(%)	26週カイ 離率(%)
7550	ゼンショーHD	3480	37.7	5.12	0.68	6.7	0.09	0	2.68	7.37	11.88	17.93
4732	USS	2501	20.3	3.39	2.69	3.4	0.14	0.09	1.52	4.74	6.09	15.65
2811	カゴメ	3370	33	2.53	1.12	-4.2	0.15	0.2	-0.67	1.37	2.06	5.85
8227	しまむら	12820	12.6	1.13	1.95	4.8	0.22	0	2.21	9.41	10.81	15.3
6841	横河電	2263	24.1	1.81	1.5	6.3	0.22	0.23	1.74	1.27	1.99	8.05
2212	山パン	1699	29.5	1.04	1.29	21.6	0.24	0.04	-1.37	3.79	5.46	7.78
2229	カルビー	2831	23.5	2.08	1.83	-7.2	0.24	0.01	-0.06	6.72	12.49	13.29
7649	スギHD	5990	20.5	1.73	1.33	-6.3	0.26	0.05	-1.12	6.87	9.4	1.51
3197	すかいらーく	1675	95.2	2.33	0.35	-47.6	0.26	0.05	4.25	4.72	6.19	8.16
4527	ロート	4045	23.6	2.59	0.81	-3.7	0.26	0	0.97	6.96	13.08	13.66
1944	きんでん	1574	12.3	0.63	2.35	-7.7	0.31	0.32	-0.36	1.85	3.59	0.4
3923	ラクス	1733	570	36.44	0.11	-43.6	0.36	0.02	-3.23	10.15	12.31	0.45
7988	ニフコ	3225	16.1	1.63	1.92	-9.2	0.36	0.09	0.49	2.19	7.68	5.85
7832	バンナムHD	10000	31.4	3.76	0.54	-24.4	0.37	0.1	0.09	3.53	7.24	11.23
3626	TIS	3555	23.1	2.96	1.32	2.3	0.38	0.03	-0.5	3.81	7.04	16.02
9433	KDDI	4399	14	1.94	3.06	3.3	0.39	0.01	0.17	0.41	0.33	6.61
2875	東洋水	5420	20.5	1.55	1.66	19.4	0.43	0.01	0.4	4.57	14.44	16.15
7936	アシックス	2506	34	2.83	1.27	1.5	0.45	0.03	0.12	2.43	8.37	9.91
2181	パーソルHD	2674	20.8	3.36	1.57	4.5	0.47	0.18	0.34	8.88	7.16	3.21
1808	長谷工	1593	7.6	1.04	5.02	3.8	0.48	0.28	0.17	1.07	4.39	7.32
8267	イオン	2618.5	88.7	2.26	1.37	19.7	0.48	0.02	-0.53	10.52	9.34	4.99
2897	日清食HD	9710	31.8	2.42	1.33	0.6	0.49	0	-0.34	6.25	8.53	9.87
2587	サントリーBF	5210	21.9	1.8	1.49	5.9	0.5	0.06	-0.22	3.37	3.96	8.37
8113	ユニチャーム	4834	36.3	4.89	0.78	3.3	0.52	0.07	-0.32	6.61	8.21	9.61
2593	伊藤園	6300	65.4	4.71	0.63	-2.4	0.53	0.12	0.03	9.27	11.97	6.28
8111	ゴールドウイン	7870	22.1	5.59	1.14	5.5	0.56	0.24	0.05	1.32	5.77	16.38
2784	アルフレッサ	1831	17.4	0.78	3.11	0.7	0.57	0.13	-0.89	2.64	4.31	5.26
9697	カブコン	3570	21.6	5.09	1.28	8.3	0.57	0.04	-0.88	5.44	4.53	13.5
4704	トレンド	7210	33.2	5.03	2.67	-5.4	0.58	0.15	-0.11	5.54	1.63	5.47
2802	味の素	3418	23.8	2.66	1.69	1.2	0.62	0.04	-0.74	5.73	5.76	3.45
8630	SOMPO	6015	12.8	1.01	4.32	-25.5	0.62	0	-0.22	1.19	6.99	10.66
5110	住友ゴ	1221	11	0.59	3.68	-11.8	0.64	0.21	0.27	2.36	3.29	5.93
4503	アステラス	2162	18.9	2.7	2.77	70.2	0.64	0.07	0.27	2.73	5.9	8.59
9983	ファストリ	70130	37.7	5.62	0.79	38.5	0.68	0.02	1.69	1.41	7.81	9.37
7182	ゆうちょ銀	1065	12.4	0.38	4.69	-9.3	0.72	0.19	-0.31	2.79	5.83	3.74
8282	ケーズHD	1411	8.9	0.97	3.11	1	0.76	0.06	0.92	8.42	8.13	11.53
8804	東建物	1912	9.9	0.93	3.08	29.7	0.79	0.63	-0.97	3.98	5.32	7.07
2503	キリンHD	2215	15.8	1.94	2.93	77.7	0.79	0.4	0.43	3.06	8.93	14.02
4151	協和キリン	3260	33	2.35	1.47	9.9	0.82	0.74	2.19	7.45	13.31	12.85
4578	大塚HD	4938	18.3	1.29	2.02	16.7	0.86	0.04	0.06	5.3	9.76	14.94
7269	スズキ	4344	15.6	1.12	2.09	-16.3	0.94	0.67	1.81	3.96	8.19	3.48
4568	第一三共	3624	83.6	5.14	0.74	42.8	0.95	0.04	1.29	8.31	9.32	22.44

※指標は7/14日時点、QUICKデータより証券ジャパン調査情報部作成

最後に重要な注意事項が記載されておりますので、お読みください

## 参考銘柄

### 2282 日本ハム

23年3月期業績は売上高1兆2400億円(前期比5.6%増)、事業利益460億円(同4.4%減)を計画している。加工事業ではハム・ソーセージ、デリ商品ともに主力製品を中心に増収を見込むほか、原燃料高を価格改定と商品ミックスの改善でカバーするものの、DX費用の増加などから減益の見通し。一方、食肉事業は外食向け需要の回復で増収を予想するほか、飼料価格、調達価格、燃料高騰の影響を生産性改善などでカバーし、微増益の計画。海外事業は牛肉事業や日本向け加工品輸出に不透明感があるものの、北米の加工品販売の数量拡大で収益確保を目指す。また、球団・その他事業では観客動員数の制限緩和やBIGBOSS効果で収益回復を見込んでいる。同社は24年3月期にROE8.0%、ROIC6.0%、事業利益率5.0%を目標に中期経営計画2023を推進中だ。重点戦略では事業価値の向上、社会価値の向上、新しい価値の創造などを掲げている。



[決算説明会資料](#)

### 5801 古河電気工業

23年3月期は売上高が前期比12.8%増の1兆500億円、営業利益が同96.9%増の225億円を計画している。インフラ部門の情報通信ソリューションでは引き続き北米の生産性改善や高付加価値製品の拡販、原材料価格高騰分の価格転嫁などで、コスト増加分をカバーして増収増益を見込む。エネルギーインフラでは中国での工事遅延による操業低下があるものの、再生可能エネルギー案件や送配電部品、アルミCVケーブルなどの寄与で、増収微増益の見通し。電



装エレクトロニクス部門の自動車部品・電池は自動車生産の回復に加え、原材料高の価格転嫁、グローバル車種向けハーネスの増産投資効果、さらに前年の一過性費用(緊急輸送費)の剥落によって、大幅な増収増益と見込んでいる。一方、電装エレクトロニクス材料は銅価格の上昇に加え、原材料高騰に伴う価格転嫁を進めるものの、増収減益の見通し。機能製品部門は半導体製造用テープや放熱・冷却製品の好調や高付加価値製品の伸びで、増収増益を予想している。同社は「2030年のありたい姿」を目指すビジョン2030達成に向けたマイルストーンとして、2025年度を最終年度とする中期経営計画(25中計)を、今期からスタートした。25年度の数値目標はROIC6%以上(今期予想3%)、ROE11%以上(同5%)、売上高1.1兆円以上(同1.05兆円)、営業利益580億円以上(同225億円)を目指す計画だ。光ファイバケーブルや電力ケーブルシステム、ワイヤーハーネス、半導体製造用テープなど既存製品の収益最大化を図るとともに、30年までに実現する新事業創出に向けた基盤整備を行っていく。



[決算説明会資料](#)

(大谷 正之)



## 参考銘柄

### 6095 メドピア

2022年9月期通期の業績予想は、売上高が105億円、営業利益が25億円となっており、セグメント別では、ドクタープラットフォーム事業の売上高で82億円を見込んでいる。薬剤評価掲示板やWeb講演会などの利用拡大を見込んでいるほか、「みんコレ!」の活用やWebマーケティングの強化などにより医師会員数を17万人にまで増加させる計画。コロナ禍で多くの医師がMRの訪問規制を実施していたが、同社の調査では、多くの医師が今後もオンラインを中心とした医薬品の情報提供が望ましいとしていることから、MRの営業活動のオンラインシフトは今後も継続していくものと思われる。

(下田 広輝)

### 7730 マニー

2022年8月期の営業利益計画を前期比15%増の61.5億円に上方修正(2Q時では58.9億円)。中国におけるロックダウンの影響があったものの、欧州、アジア地域等で需要が回復し、直近の為替差益の影響も大きく、前回発表の計画を上回る見込みであるという。配当は前期の23円から30円(中間12円、期末予定18円)に増配する方針。EPSは49.28円、配当性向は60.9%の見通し。

#### 第3四半期セグメント別業績

単位：百万円(比較は前年同期比)

	売上高	営業利益	状況
サージカル	4,388 +20.8%	1,531 +24.0%	国内、欧州・アジア向け眼科ナイフが好調に推移
アイレス針	4,362 +17.1%	1,123 -9.1%	欧州需要が堅調に推移。さらに、北米・インドで増加。適正在庫の見直しで在庫処分の結果、セグメント利益は前年同期比でマイナス
デンタル/GDF	6,079 +9.0%	1,888 +5.1%	中国ロックダウンの影響も、インド向けが好調

決算説明資料より証券ジャパン調査情報部が作成

#### サージカル

眼科ナイフ、血管ナイフ、骨用のこぎり、ステイプラーなどの手術用機器



眼科ナイフ



ステイプラー

#### アイレス針

独自ステンレス加工技術による心臓血管手術などの外科手術用縫合針の他、脳外科用、歯科用、眼科用など1万種類以上を提供



アイレス針



アイド針

#### デンタル/GDF

歯科用根管治療機器、歯科用回転切削機器  
歯科用修復材(GDF)など



歯科用根管治療機器



歯科用回転切削機器



歯科用修復材(GDF)

決算説明資料より

#### 【週足】



Bloomberg データより証券ジャパン調査情報部が作成

[決算説明資料](#)



(東 瑞輝)

## ☆主な3月期決算企業の第1四半期決算発表予定 その1

銘柄	発表日	第1Q予想(QC)		前年第1Q		通期予想(日経)				通期予想(QC)	
		営業利益	税引利益	営業利益	税引利益	営業利益	前年比	税引利益	前年比	営業利益	税引利益
6594 日電産	7/20	46,989	39,514	44,555	33,451	210,000	22.5%	165,000	20.6%	214,756	168,624
4684 オービック	7/21	14,575	11,693	12,731	10,792	59,600	10.1%	47,000	8.0%	61,126	48,169
4733 OBC		4,180	2,900	3,221	2,368	16,910	3.4%	12,290	4.1%	17,133	12,494
6146 ディスコ		25,269	18,145	15,444	10,581	100,000	9.3%	70,000	5.7%	103,819	74,881
2002 日清粉G	7/26	7,367	4,700	7,334	5,535	30,000	1.9%	18,500	5.7%	31,140	20,040
6586 マキタ		20,240	18,500	28,382	21,612	85,000	-7.3%	59,000	-8.9%	84,673	60,170
6645 オムロン		20,100	14,660	25,837	20,178	93,000	4.1%	63,000	2.6%	93,883	66,352
6988 日東電		36,917	25,400	29,720	20,844	140,000	5.9%	100,000	3.0%	151,407	108,594
9697 カブコン		12,080	8,109	23,604	17,340	48,000	11.9%	34,500	6.0%	49,472	34,965
1944 きんでん	7/27	1,867	2,233	2,787	2,331	34,800	-6.2%	26,100	-1.0%	37,340	27,280
2413 エムスリー		16,625	10,735	24,651	15,769	85,000	-10.7%	55,000	-13.9%	81,238	54,329
4063 信越化		200,939	149,940	128,818	95,725	720,000	6.5%	540,000	8.0%	794,485	584,406
4552 JCRファ		1,441	-	2,984	1,532	14,500	-27.3%	10,300	-29.0%	13,615	10,071
6954 ファナック		47,950	39,433	52,070	40,295	197,300	7.7%	166,200	7.0%	214,824	177,291
7211 三菱自		18,050	13,683	10,584	6,091	90,000	3.1%	75,000	1.3%	100,447	79,267
7276 小糸製		13,788	9,619	15,534	10,654	67,000	25.4%	46,000	20.0%	78,285	53,807
7735 スクリン		16,357	10,545	8,693	6,081	74,500	21.6%	50,000	9.9%	77,793	52,896
8697 日本取引所		-	-	18,459	12,291	65,500	-10.9%	45,000	-9.9%	68,000	47,000
9022 JR東海		64,257	24,167	-25,306	-28,442	290,000	16878.9%	146,000	黒字	342,004	184,135
9502 中部電		-23,450	-31,233	22,302	33,731	20,000	黒字	70,000	黒字	12,550	-233
9531 東ガス		21,350	20,100	25,192	15,808	140,000	18.9%	92,000	3.7%	141,143	92,429
2412 ベネワン	7/28	2,230	1,500	2,846	2,051	10,800	-15.4%	7,170	-19.9%	10,956	7,413
3231 野村不HD		28,138	18,458	30,493	18,606	90,500	-0.8%	57,000	3.1%	92,052	58,096
4204 積水化		10,150	-	11,120	12,533	100,000	12.5%	66,500	79.4%	97,400	66,450
4205 ゼオン		10,714	8,225	13,865	10,051	45,500	2.4%	34,500	3.3%	45,605	34,465
4307 野村総研		27,938	18,949	26,564	18,411	115,000	8.3%	77,000	7.8%	117,742	79,581
4502 武田		156,200	106,919	248,552	137,684	520,000	12.8%	292,000	26.9%	536,527	302,443
4661 OLC		11,425	5,950	-8,832	-6,059	50,251	549.8%	35,244	336.9%	79,497	55,923
6305 日立建機		20,325	11,900	11,912	7,127	80,000	-24.9%	45,000	-40.7%	92,250	56,458
6503 三菱電		65,771	52,222	82,768	61,835	270,000	7.1%	215,000	5.7%	294,407	230,688
6504 富士電機		7,410	5,300	5,299	4,973	82,000	9.6%	59,000	0.6%	84,816	60,219
6701 NEC		1,344	1,354	1,133	226	185,000	39.6%	115,000	-18.6%	157,871	100,759
6752 パナHD		73,102	48,374	104,377	76,537	360,000	0.7%	260,000	1.8%	359,993	248,289
6857 アドテスト		34,478	26,080	26,125	19,344	150,000	30.7%	112,500	28.9%	149,418	112,824
6861 キーエンス		113,069	80,578	93,411	67,568	467,000	11.7%	341,000	12.4%	479,926	348,272
6981 村田製		95,622	65,832	105,069	77,218	440,000	3.8%	324,000	3.1%	453,202	335,252
7201 日産自		52,117	39,683	75,682	114,531	250,000	1.1%	150,000	-30.4%	306,953	243,488
7205 日野自		1,900	125	16,173	6,341	22,000	-34.9%	-9,000	赤字	8,580	-22,670
8309 三井住友トラ		-	41,300	-	50,751	-	-	190,000	12.4%	-	193,163
1803 清水建	7/29	8,450	6,650	2,536	2,776	71,500	58.4%	51,500	7.8%	71,567	54,083
2127 日本M&A		-	-	5,806	3,895	18,000	9.6%	12,600	10.2%	18,451	12,921
2267 ヤクルト		12,060	9,800	11,614	11,742	55,000	3.4%	45,500	1.3%	57,395	46,948
2331 ALSOK		9,750	6,800	9,759	6,098	45,300	5.7%	29,900	3.2%	43,851	28,855

予定は変更になる場合があります。 単位:百万円、QCはQUICKコンセンサス、7月12日現在 QUICKより証券ジャパン調査情報部作成

銘柄	発表日	第1Q予想(QC)		前年第1Q		通期予想(日経)				通期予想(QC)	
		営業利益	税引利益	営業利益	税引利益	営業利益	前年比	税引利益	前年比	営業利益	税引利益
2802 味の素	7/29	33,500	22,167	36,343	22,066	126,000	1.1%	77,000	1.7%	119,623	79,295
2875 東洋水		8,549	5,964	8,399	6,440	36,500	22.7%	27,000	20.5%	36,143	26,700
3092 ZOZO		12,879	11,130	12,591	8,731	51,500	3.7%	35,900	4.1%	53,064	37,060
3116 トヨタ紡織		11,467	7,400	17,799	12,195	78,000	29.4%	52,000	32.5%	77,325	48,225
4091 日本酸素HD		26,067	16,300	24,572	16,062	107,500	6.2%	67,000	4.5%	108,561	68,134
4506 住友ファーマ		14,550	12,788	8,306	4,802	24,000	-60.2%	22,000	-61.0%	29,800	26,143
4568 第一三共		29,833	24,145	45,769	35,220	105,000	43.8%	83,000	23.9%	111,930	88,278
5332 TOTO		7,033	5,350	12,113	8,985	54,000	3.5%	41,500	3.4%	54,447	40,755
5333 ガイシ		20,495	-	23,637	16,170	90,000	7.7%	65,000	-8.3%	91,525	65,790
5334 特殊陶		19,794	14,408	17,296	12,583	96,000	27.1%	70,100	16.4%	89,255	65,270
5938 LIXIL		10,933	7,883	23,933	16,825	78,000	12.3%	51,000	4.9%	77,483	51,366
6201 豊田織		40,587	57,371	57,493	77,598	170,000	6.9%	185,000	2.6%	185,652	199,292
6301 コマツ		78,920	52,950	61,750	40,892	346,000	9.1%	226,000	0.5%	372,320	247,347
6370 栗田工		7,038	4,200	5,816	3,740	36,500	2.1%	25,700	39.1%	36,980	25,820
6471 日精工		6,760	4,600	9,177	4,833	40,000	35.9%	27,000	62.8%	46,925	32,014
6473 ジェイテクト		4,500	6,500	8,706	5,726	-	-	25,000	20.9%	64,000	37,840
6501 日立		142,000	156,250	130,483	122,231	700,000	-5.2%	600,000	2.8%	728,214	631,728
6702 富士通		62,429	43,013	33,739	24,165	400,000	82.5%	280,000	53.3%	381,733	261,866
6724 エプソン		20,100	15,100	23,670	17,493	96,000	1.6%	67,000	-27.4%	94,467	68,171
6758 ソニーG		287,205	208,930	280,068	211,829	1,160,000	-3.5%	830,000	-5.9%	1,193,645	873,210
6902 デンソー		83,778	71,955	107,181	89,345	560,000	64.1%	434,000	64.5%	541,492	413,173
6923 スタンレー		6,467	4,580	8,356	6,056	34,000	22.6%	24,600	14.7%	39,174	28,247
6963 ローム		20,918	16,842	15,265	11,606	76,000	6.3%	60,000	-10.2%	83,942	66,479
6967 新光電工		20,661	14,451	13,902	10,084	85,000	19.1%	59,000	12.1%	84,462	59,145
7259 アイシン		31,444	20,635	59,859	46,020	190,000	4.4%	125,000	-11.9%	218,725	147,570
7261 マツダ		14,900	9,233	26,106	11,377	120,000	15.1%	80,000	-1.9%	122,975	81,275
7459 メディパル		13,500	9,480	13,282	9,445	46,500	1.9%	33,500	13.9%	47,400	33,275
7988 ニフコ		7,620	5,675	8,897	6,103	31,500	3.1%	20,000	-12.9%	33,540	22,760
8015 豊田通商		-	59,900	75,979	56,707	310,000	5.4%	210,000	-5.5%	313,987	215,444
8308 リソナHD		-	20,767	-	34,230	-	-	150,000	36.4%	-	151,633
8316 三井住友FG		-	183,233	-	203,243	-	-	730,000	3.3%	-	739,611
8411 みずほFG		-	114,100	-	250,541	-	-	540,000	1.8%	-	548,082
8601 大和		20,625	15,931	31,848	23,560	123,000	6.5%	95,000	0.1%	100,174	81,229
9007 小田急		6,550	2,900	3,120	7,341	24,600	299.9%	10,000	-17.5%	25,525	11,925
9020 JR東日本		28,293	9,200	-55,255	-76,958	153,000	黒字	60,000	黒字	173,667	86,365
9104 商船三井		21,500	211,200	8,042	104,147	46,000	-16.4%	500,000	-29.5%	62,627	665,753
9143 SGHD		37,800		28,912	20,652	142,000	-8.8%	104,000	-2.6%	147,000	104,000
9404 日テレHD		11,800	9,900	13,408	9,914	50,000	-14.8%	40,000	-15.7%	56,525	42,975
9433 KDDI		298,931	194,000	299,193	189,890	1,100,000	3.7%	688,000	2.3%	1,107,198	700,345
9468 カドカワ		7,399	4,951	5,869	4,023	17,800	-3.9%	12,450	-11.6%	21,279	14,688
9501 東電HD		-	-	-11,350	-3,031	50,000	8.2%	10,000	77.3%	88,175	136,825
9503 関西電		-40,533	-39,167	21,645	15,267	-110,000	赤字	-75,000	赤字	-73,825	-53,050
9513 Jパワー		32,950	20,425	21,544	14,020	110,000	26.5%	67,000	-3.9%	101,660	63,440
9719 SCSK		12,147	8,500	10,887	7,703	54,000	13.6%	38,000	13.5%	53,440	37,821
9962 ミスミG		12,950	10,200	14,367	10,599	57,300	9.7%	42,000	11.8%	55,471	40,700

予定は変更になる場合があります。単位:百万円、QCはQUICKコンセンサス、7月12日現在 QUICKより証券ジャパン調査情報部作成

<国内スケジュール>

7月19日(火)

特になし

7月20日(水)

- 日銀金融政策決定会合(21日まで)
- 6月民生用電子機器国内出荷(10:00、JEITA)
- 6月首都圏マンション販売(13:30、不動産経研)
- 6月コンビニ売上高(14:00、フランチャイズチェーン協)
- 6月訪日外国人数(16:15、政府観光局)
- 第167回芥川賞・直木賞発表

7月21日(木)

- 日銀金融政策決定会合最終日、黒田総裁会見
- 日銀展望レポート
- 6月貿易統計(8:50、財務省)
- 6月粗鋼生産(14:00、鉄連)
- 6月実質輸出入動向(14:00、日銀)
- 19日時点の石油製品価格(14:00、エネ庁)

7月22日(金)

- 6月全国消費者物価(8:30、総務省)

<国内決算>

7月20日(水)

- 15:00~ 【1Q】日本電産<6594>

7月21日(木)

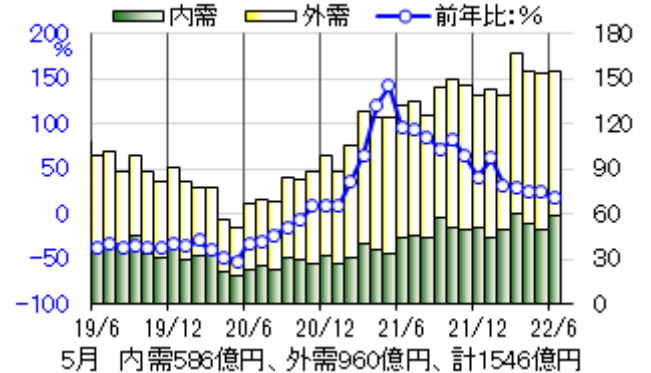
- 15:00~ 【1Q】オービック<4684>
- 16:00~ 【1Q】ディスコ<6146>
- 【2Q】中外薬<4519>

7月22日(金)

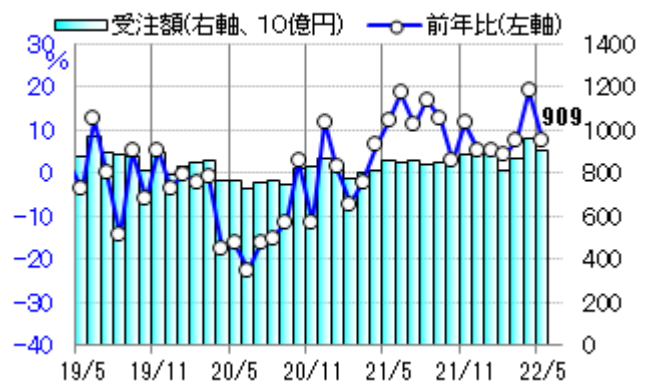
- 12:00~ 【1Q】ジャフコG<8595>
- 15:00~ 【1Q】東製鉄<5423>

【参考】直近で発表された主な国内経済指標

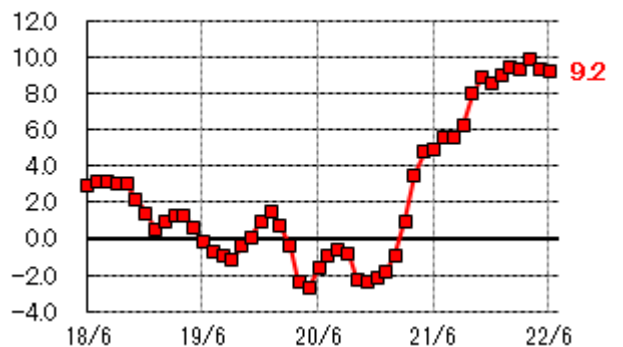
工作機械受注(十億円、前年比:%)



機械受注[コア](十億円、前年比:%)



国内企業物価指数(PPI) 前年比(%)



Bloomberg データより証券ジャパン調査情報部が作成

	前回より
6月 マネーストックM2 前年比	+3.3% ↑
6月 工作機械受注 前年比 速報	+17.1% ↓
5月 コア機械受注 前月比	-5.6% ↓
5月 コア機械受注 前年比	+7.4% ↓
6月 国内企業物価指数 前月比	+0.7% ↑
6月 国内企業物価指数 前年比	+9.2% ↑
5月 製造工業稼働率 前月比	-9.2% ↓
5月 第3次産業活動指数 前月比	+0.8% ↑

※ご注意「前回より」は前の四半期・月との比較ですが、改定・確報とある場合は直近の速報値との比較です。



タイムテーブルと決算予定 (予定は変更になる場合がありますので、ご注意ください)

<海外スケジュール・現地時間>

7月19日(火)

米 6月住宅着工件数

7月20日(水)

欧 5月ユーロ圏国際収支

米 6月中古住宅販売

休場 コロンビア(独立記念日)

7月21日(木)

ECB定例理事会、ラガルドECB総裁会見

米 7月フィラデルフィア連銀製造業景況指数

米 6月景気先行指数

7月22日(金)

欧 7月ユーロ圏PMI

米 7月PMI

<海外決算>

7月19日(火)

J&J、ハリバートン、ロッキード、ネットフリックス

7月20日(水)

ナスダック、バイオジェン、テスラ

7月21日(木)

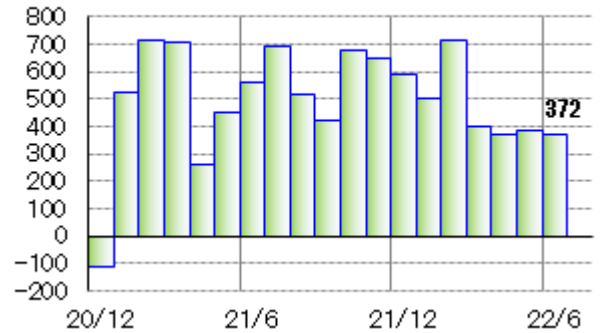
フリーポート・マクモラン、ダウ、トラベラーズ、  
インテューイティブ・サージカル

7月22日(金)

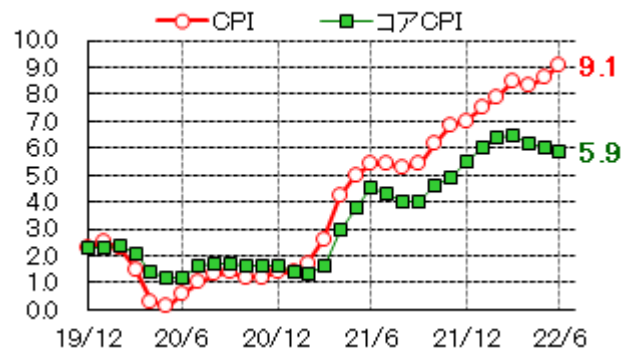
アメックス、ベライゾン

【参考】直近で発表された主な海外経済指標

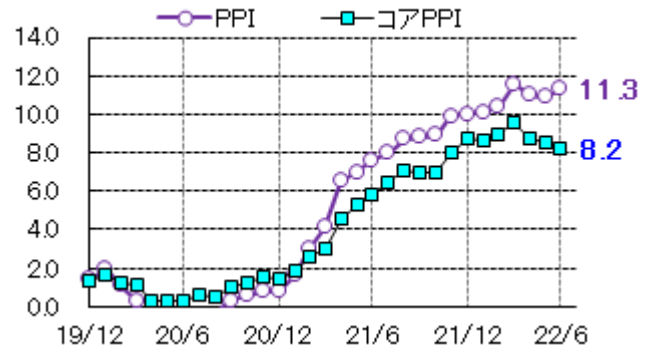
米雇用統計 非農業部門雇用者数(前月比:千人)



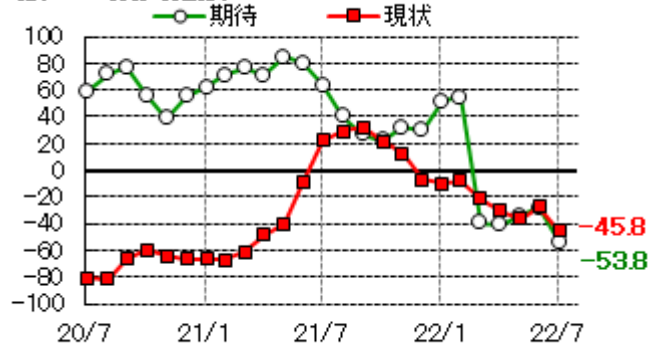
米CPI、コアCPI(前年比、%)



米PPI、コアPPI(前年比、%)



独ZEW景気指数



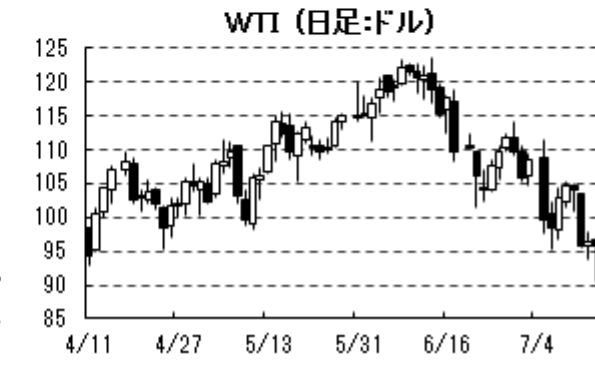
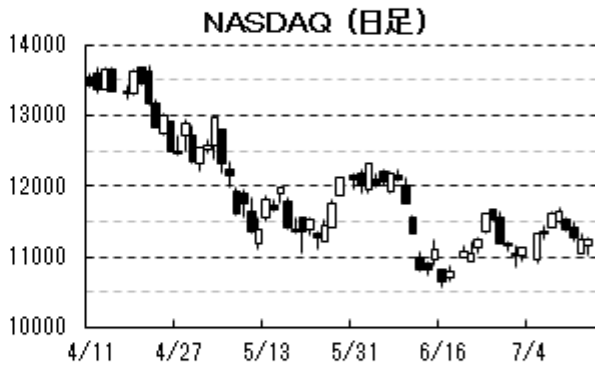
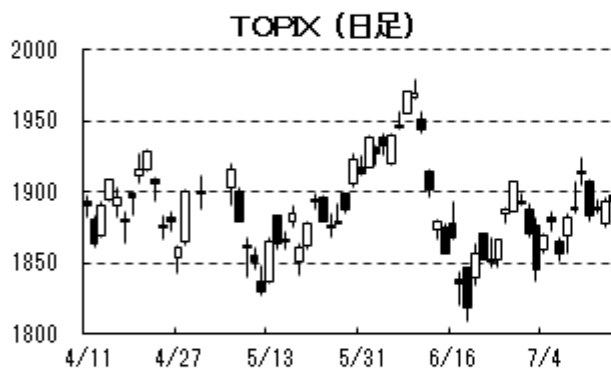
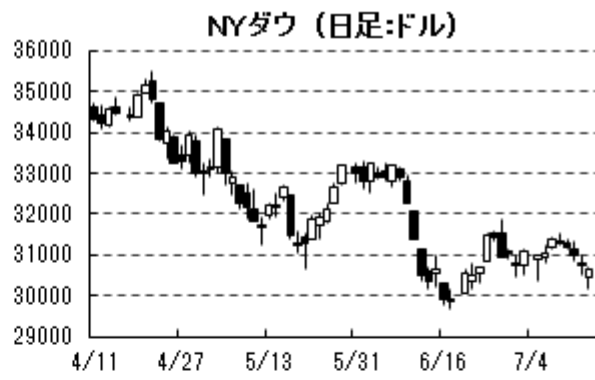
Bloomberg データより証券ジャパン調査情報部が作成

	前回より
米 6月 非農業部門雇用者数増	372千人 ↓
米 6月 失業率	3.6% -
米 6月 CPI 前月比	+1.3% ↑
米 6月 CPI 前年比	+9.1% ↑
米 6月 CPIコア 前月比	+0.7% ↑
米 6月 CPIコア 前年比	+5.9% ↓
米 6月 PPI 前月比	+1.1% ↑
米 6月 PPI 前年比	+11.3% ↑
米 6月 PPIコア 前月比	+0.4% ↓
米 6月 PPIコア 前年比	+8.2% ↓
米 6月 月次財政収支	-888億\$ ↑
欧 5月 鉱工業生産 前月比	+0.8% ↑
欧 5月 鉱工業生産 前年比	+1.6% ↑
独 7月 ZEW景況感指数現状	-45.8 ↓
独 7月 ZEW景況感指数期待	-53.8 ↓
中 6月 CPI 前年比	+2.5% ↑
中 6月 PPI 前年比	+6.1% ↓
中 6月 マネーサプライM2 前年比	+11.4% ↑
中 6月 鉱工業生産 前年比	+3.9% ↑
中 6月 小売売上高 前年比	+3.1% ↑
中 2Q GDP 前期比	-2.6% ↓
中 2Q GDP 前年比	+0.4% ↓
中 6月 貿易収支	979億\$ ↑
中 6月 輸出 前年比	+17.9% ↑
中 6月 輸入 前年比	+1.0% ↓

※ご注意「前回より」は前の四半期・月との比較ですが、改定・確報とある場合は直近の速報値との比較です。発表、報道等より証券ジャパン調査情報部が作成

(東 瑞輝)

7/15 15:09 現在



最後に重要な注意事項が記載されておりますので、お読みください

## 投資にあたっての注意事項

### 【重要開示事項】

- 本資料は、株式会社証券ジャパン（以下「証券ジャパン」といいます。）調査情報部が、投資判断の参考となる情報提供を目的として作成したものであり、投資勧誘を目的として作成したものではありません。
- 執筆アナリストは、本資料におけるレポート対象企業の有価証券を保有しておらず、重大な利益相反関係にありません。
- 本資料は証券ジャパンが信頼できると考える情報に基づいて作成したのですが、その情報の正確性および完全性について証券ジャパンが保証するものではありません。
- 本資料に基づき投資を行った結果、お客様に何らかの損害が発生した場合でも、証券ジャパンは、理由の如何を問わず責任を負いません。
- 本資料に記載された証券ジャパンの意見ならびに予測は、資料作成時点での証券ジャパンの見通しであり今後予告なしに証券ジャパンの判断で随時変更することがあります。また、本資料のコンテンツおよび体裁等も証券ジャパンの判断で随時変更することがあります。2022年7月15日現在、金融商品取引所の信用取引の禁止措置等の規制銘柄は当レポートより除外しております。今後、金融商品取引所等により新たな規制が行われる可能性があります。
- 掲載した企業について株価の下落や発行者の信用状況の悪化等により、投資元本を割り込むおそれがあります。銘柄の選択、投資に関する最終決定はお客様自身の判断でなされるようお願いいたします。
- 本資料は証券ジャパンの著作物であり、著作権法によって保護されております。証券ジャパンの事前の承認なく、本資料の全部もしくは一部を引用または複製、転送等により使用することを禁じます。

発行所住所等 〒103-0025 東京都中央区日本橋茅場町 1-2-18  
編集発行責任者 増田 克実  
商号等 株式会社証券ジャパン  
金融商品取引業者 関東財務局長（金商）第 170 号  
加入協会 日本証券業協会

コンプライアンス推進部審査済 2022年7月15日

### 【手数料等及びリスクについて】

各商品等へのご投資には、所定の手数料等（株式取引の場合は約定代金に対して最大 1.210%（227,273 円以下の場合は 2,750 円）（税込）の委託手数料、投資信託の場合は銘柄ごとに設定された販売手数料及び信託報酬等の諸経費、等）をご負担いただきます。

また、各商品等には価格の変動等による損失を生じるおそれがあります。

商品ごとに手数料等及びリスクは異なりますので、当該商品等の契約締結前交付書面や目論見書（目論見書補完書面を含みます）等、お客様向け資料をよくお読みください。

### 【免責事項等】

- 本資料は、株式会社証券ジャパン（以下「証券ジャパン」といいます。）調査情報部が、投資判断の参考となる情報提供を目的として作成したアナリスト・レポートであり、当社は、同社との契約に基づき、お客さまへの情報提供を目的として使用するものです。
- また、本資料におけるレポート対象企業の選定も証券ジャパン独自の判断で行っており、当社が対象企業を指定して本資料の作成を依頼したものではありません。
- 本資料は、信頼できると考えられる情報に基づいて証券ジャパンが作成したのですが、当社は、その正確性、完全性を保証するものではありません。
- 本資料に基づき投資を行った結果、お客様に何らかの損害が発生した場合でも、当社及び証券ジャパンは理由の如何を問わず責任を負いません。
- 本資料は、お客様への情報提供のみを目的としたものであり、特定の有価証券の売買あるいは特定の証券取引の勧誘を目的としたものではありません。株式・債券等の有価証券の投資には、株価・債券価格等の有価証券価格の下落や発行者の信用状況などの悪化等により、投資元本を割り込むおそれがあります。投資に関する最終決定は、お客様ご自身の判断でなされるようお願い申し上げます。また、本資料はお客様ご自身のためののみ、お客様限りで利用下さい。なお、当社の事前の承諾なく、本資料の全部もしくは一部を引用または複製、転送等により使用することを禁じます。

住所等 〒680-0841 鳥取県鳥取市吉方温泉 3 丁目 101 番地  
商号等 大山日ノ丸証券株式会社  
金融商品取引業者 中国財務局長（金商）第5号  
加入協会 日本証券業協会

### 留意事項

この資料は投資判断の参考となる情報提供を目的としたものであり、投資勧誘を目的としたものではありません。銘柄の選択、投資に関する最終決定はご自身の判断でお願いいたします。本資料は信頼できると思われる情報に基づいて作成したのですが、その正確性、完全性を保証したものではありません。本資料に示された意見や予測は、資料作成時点での当社の見通しであり、今後予告なしに当社の判断で随時変更することがあります。